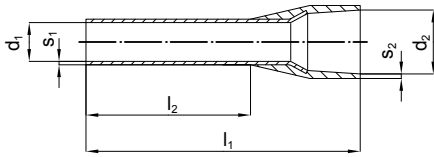


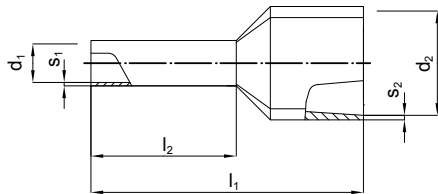
Insulated Wire End Ferrules



Normal size		Colour range			Dimensions (mm) (tolerances according to DIN 46228 part 4)					
		I(T)	II(W)	III(D)	d ₁	d ₂	l ₁	l ₂	s ₁	s ₂
E 0,14 - 6	N	BN	GY	GY	0,7	1,6	6,0	10,0	0,15	0,25
E 0,14 - 8	L	BN	GY	GY	0,7	1,6	8,0	12,0	0,15	0,25
E 0,25 - 6	N	VT	BU	YE	0,8	1,8	6,0	10,0	0,15	0,25
E 0,25 - 8	L	VT	BU	YE	0,8	1,8	8,0	12,0	0,15	0,25
E 0,34 - 6	N	PK	TQ	TQ	0,8	1,8	6,0	10,0	0,15	0,25
E 0,34 - 8	L	PK	TQ	TQ	0,8	1,8	8,0	12,0	0,15	0,25
E 0,50 - 6	K	WH	OG	WH	1,0	2,6	6,0	12,0	0,15	0,25
E 0,50 - 8	N	WH	OG	WH	1,0	2,6	8,0	14,0	0,15	0,25
E 0,50 - 10	M	WH	OG	WH	1,0	2,6	10,0	16,0	0,15	0,25
E 0,50 - 12	L	WH	OG	WH	1,0	2,6	12,0	18,0	0,15	0,25
E 0,75 - 6	K	BU	WH	GY	1,2	2,8	6,0	12,0	0,15	0,25
E 0,75 - 8	N	BU	WH	GY	1,2	2,8	8,0	14,0	0,15	0,25
E 0,75 - 10	M	BU	WH	GY	1,2	2,8	10,0	16,0	0,15	0,25
E 0,75 - 12	L	BU	WH	GY	1,2	2,8	12,0	18,0	0,15	0,25
E 1,00 - 6	K	RD	YE	RD	1,4	3,0	6,0	12,0	0,15	0,25
E 1,00 - 8	N	RD	YE	RD	1,4	3,0	8,0	14,0	0,15	0,25
E 1,00 - 10	M	RD	YE	RD	1,4	3,0	10,0	16,0	0,15	0,25
E 1,00 - 12	L	RD	YE	RD	1,4	3,0	12,0	18,0	0,15	0,25
E 1,50 - 6	K	BK	RD	BK	1,7	3,5	6,0	12,0	0,15	0,25
E 1,50 - 8	N	BK	RD	BK	1,7	3,5	8,0	14,0	0,15	0,25
E 1,50 - 10	M	BK	RD	BK	1,7	3,5	10,0	16,0	0,15	0,25
E 1,50 - 12	S	BK	RD	BK	1,7	3,5	12,0	18,0	0,15	0,25
E 1,50 - 18	L	BK	RD	BK	1,7	3,5	18,0	24,0	0,15	0,25
E 2,08 - 8	N	YE	YE	YE	2,05	3,6	8,0	14,0	0,15	0,25
E 2,50 - 8	N	GY	BU	BU	2,2	4,2	8,0	14,0	0,15	0,25
E 2,50 - 10	S	GY	BU	BU	2,2	4,2	10,0	16,0	0,15	0,25
E 2,50 - 12	M	GY	BU	BU	2,2	4,2	12,0	18,0	0,15	0,25
E 2,50 - 18	L	GY	BU	BU	2,2	4,2	18,0	24,0	0,15	0,25
E 4,00 - 10	N	OG	GY	GY	2,8	4,8	10,0	17,0	0,20	0,30
E 4,00 - 12	M	OG	GY	GY	2,8	4,8	12,0	20,0	0,20	0,30
E 4,00 - 18	L	OG	GY	GY	2,8	4,8	18,0	26,0	0,20	0,30
E 6,00 - 12	N	GN	BK	YE	3,5	6,3	12,0	20,0	0,20	0,30
E 6,00 - 18	L	GN	BK	YE	3,5	6,3	18,0	26,0	0,20	0,30
E 10,0 - 12	N	BN	IV	RD	4,5	7,6	12,0	22,0	0,20	0,40
E 10,0 - 18	L	BN	IV	RD	4,5	7,6	18,0	28,0	0,20	0,40
E 16,0 - 12	N	WH	GN	BU	5,8	8,8	12,0	24,0	0,20	0,40
E 16,0 - 18	L	WH	GN	BU	5,8	8,8	18,0	28,0	0,20	0,40
E 25,0 - 16	N	BK	BN	YE	7,3	11,2	16,0	30,0	0,20	0,40
E 25,0 - 18	M	BK	BN	YE	7,3	11,2	18,0	32,0	0,20	0,40
E 25,0 - 22	L	BK	BN	YE	7,3	11,2	22,0	36,0	0,20	0,40
E 35,0 - 16	N	RD	BE	RD	8,3	12,7	16,0	30,0	0,20	0,40
E 35,0 - 18	M	RD	BE	RD	8,3	12,7	18,0	32,0	0,20	0,40
E 35,0 - 25	L	RD	BE	RD	8,3	12,7	25,0	39,0	0,20	0,40
E 50,0 - 20	N	BU	OL	BU	10,3	15,0	20,0	36,0	0,30	0,50
E 50,0 - 25	L	BU	OL	BU	10,3	15,0	25,0	40,0	0,30	0,50
E 70,0 - 20	N	YE	YE	YE	12,5	16,0	20,0	37,0	0,40	0,60
E 70,0 - 27	L	YE	YE	YE	12,5	16,0	27,0	44,0	0,40	0,60
E 95,0 - 25	N	RD	RD	RD	14,5	18,0	25,0	44,0	0,40	0,60
E 120 - 27	N	BU	BU	BU	16,5	21,0	27,0	48,0	0,50	0,70
E 150 - 32	N	YE	YE	YE	18,5	23,0	32,0	58,0	0,50	1,00

Insulated Wire End Ferrules

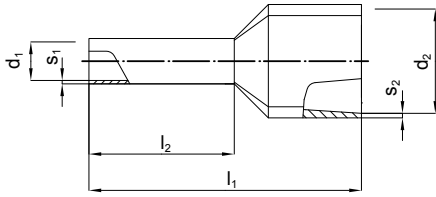
for cables with thicker insulation (tri-rated cables)



Normal size	Colour range			Dimensions (mm) (tolerances according to DIN 46228 part 4)					
	I(T)	II(W)	III(D)	d ₁	d ₂	l ₁	l ₂	s ₁	s ₂
EGB 0,5-8	WH	OG	WH	1,0	2,9	8,0	14,0	0,15	0,25
EGB 0,5-10	WH	OG	WH	1,0	2,9	10,0	16,0	0,15	0,25
EGB 0,75-8	GY	WH	GY	1,2	3,3	8,0	14,0	0,15	0,30
EGB 0,75-10	GY	WH	GY	1,2	3,3	10,0	16,0	0,15	0,30
EGB 1-8	RD	YE	RD	1,4	3,3	8,0	14,0	0,15	0,30
EGB 1-10	BK	YE	RD	1,4	3,3	10,0	16,0	0,15	0,30
EGB 1,5-8	BK	RD	BK	1,7	3,7	8,0	14,0	0,15	0,30
EGB 1,5-10	BU	RD	BK	1,7	3,7	10,0	16,0	0,15	0,30
EGB 2,5-8	BU	BU	BU	2,2	4,7	8,0	16,0	0,15	0,30
EGB 2,5-12	BU	BU	BU	2,2	4,7	12,0	20,0	0,15	0,30
EGB 16-12	BU	GN	BU	5,8	9,4	12,0	23,0	0,20	0,45
EGB 16-18	BU	GN	BU	5,8	9,4	18,0	29,0	0,20	0,45

Insulated Wire End Ferrules

for short-circuit proof cables



Nenngröße	Colour range	Dimensions (mm)					
		d_1	d_2	l_1	l_2	s_1	s_2
	III(D)						
EXL 1,5-8	BK	1,7	6,9	8,0	17,5	0,15	0,30
EXL 1,5-10	BK	1,7	6,9	10,0	19,5	0,15	0,30
EXL 2,5-8	BU	2,2	7,8	8,0	17,5	0,15	0,30
EXL 2,5-12	BU	2,2	7,8	12,0	21,5	0,15	0,30
EXL 4-10	GY	2,8	7,8	10,0	19,5	0,20	0,30
EXL 6-12	YE	3,5	8,3	12,0	23,0	0,20	0,30
EXL 10-12	RD	4,5	9,8	12,0	24,0	0,20	0,30
EXL 16-12	BU	5,8	12,0	12,0	25,5	0,20	0,30